



VORWANDMÖBEL
SANTEC

LOOSLI
BADMÖBEL
Schöner baden

WARUM SANTEC VON LOOSLI?

ALLE VORTEILE HIER ENTDECKEN

Diese Sanitäre Lösung eignet sich besonders für Umbauprojekte in bewohnten Gebäuden und Wohnungen. Mit Sante Futura kann der Ersatz eines Lavabos und WCs innert Halbtagesfrist abgeschlossen werden. Dies ohne Platten- und Spitzarbeiten. Durch seinen praktischen Nutzen und seine Vielfältigkeit eignet sich Sante Futura nicht nur für Umbauten, sondern auch für Neubauten.

laserTec

Als einziger Schweizer Badmöbelhersteller setzen wir die führende Kante-technologie **laserTec** ein. Nur damit lassen sich optische Nullfugen realisieren. Alle von aussen sichtbaren Teile werden seit Jahren aus wasserfestem Material P3 (V100) hergestellt.



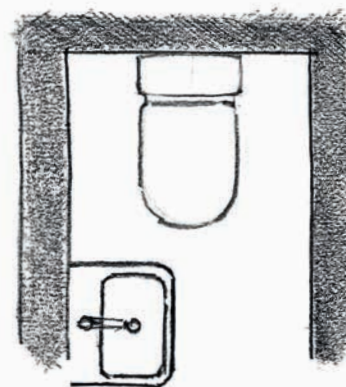
- schnelle Umbauzeiten
- kurze Lärmbelastung der Bauherren oder Mieter
- kompakte Lösung für Lavabo und WC
- unter Umständen keine Spitzarbeiten
- zugleich Stauraum und Wandverkleidung
- durchgehende Ablagefläche
- Mehrwert für Mietobjekte
- Zugänglichkeit der Leitungen bleibt erhalten



Alle unsere Rahmen und Möbelteile sind standardmässig schallgeschützt.

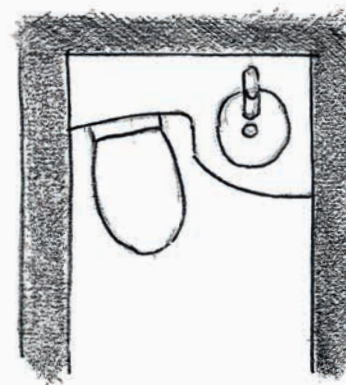


Das erfolgreiche Schweizer Familienunternehmen Loosli hat seinen Hauptsitz und die Produktion in Wyssachen im Emmental.



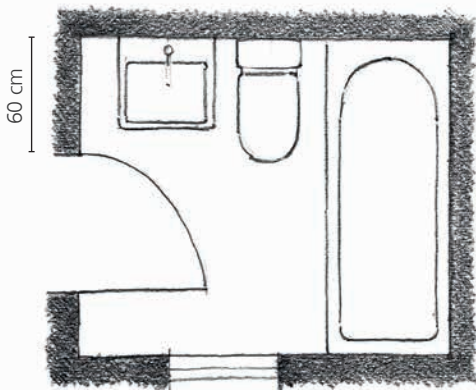
Klassische Badgestaltung

ab 93 cm



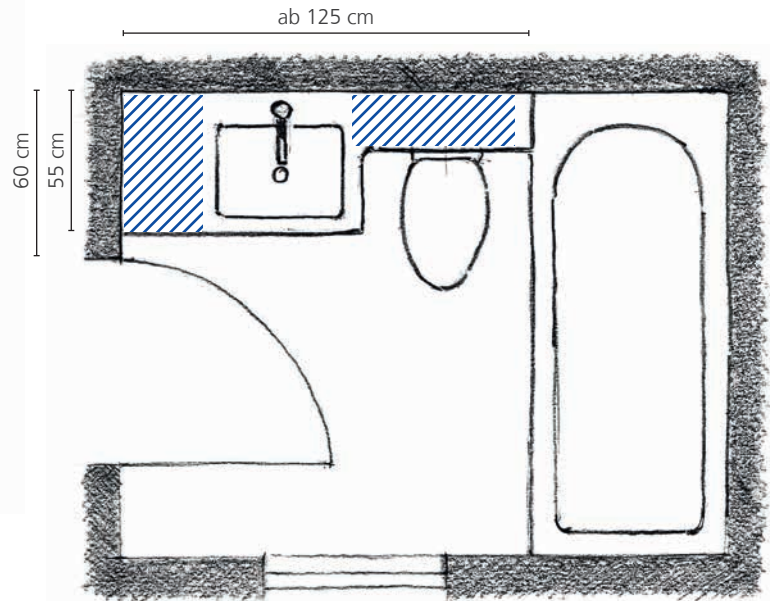
Gestaltungsmöglichkeit mit den Versionen Mini

DAS SANTEC FUTURA IN DER GEGENÜBERSTELLUNG

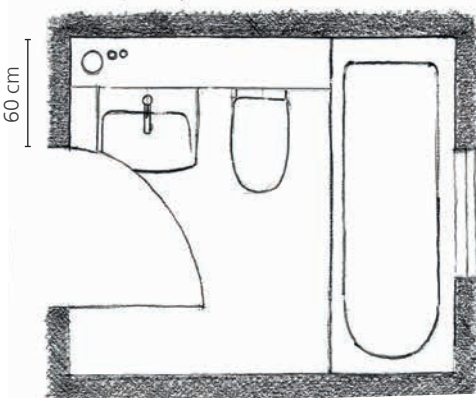


Die klassische Badgestaltung

Gewichtige Argumente für ein Vorwandmöbel im Vergleich zu einer herkömmlichen Badgestaltung sind der Stauraum und die Ablagefläche.

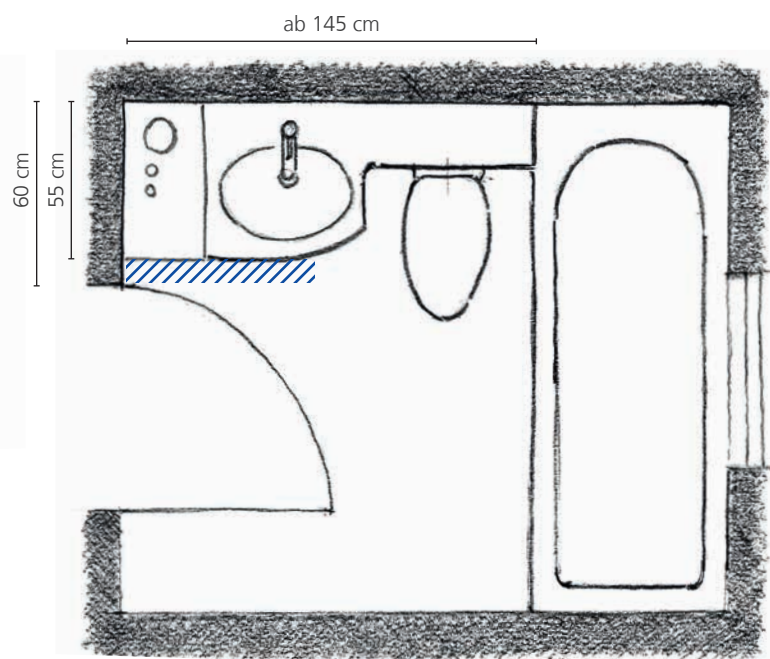


zusätzliche Ablagefläche mit dem Santec Futura



Trockenbau-Installationssysteme

Im Vergleich zu raumhohen Trockenbau-Systemen ist hingegen der Platzgewinn im Raum das wichtigste Argument für ein Vorwandmöbel Futura. Der Stauraum, der durch dieses Möbel entsteht, ist ein willkommener Zusatznutzen.



platzsparendes Santec Futura

AUS ALT WIRD NEU

SO ENTSTEHT IHR VORWANDMÖBEL

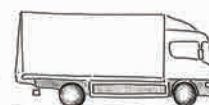
Das alte Bad ist in die Jahre gekommen und wird Ihren Ansprüchen und Bedürfnissen nicht mehr gerecht. Allerdings fehlt der Platz und einen grösseren Umbau des Hauses soll die Neugestaltung des Bades nicht nach sich ziehen.



Notieren Sie sich Ihre Wünsche und vereinbaren Sie einen Termin mit einem Sanitärinstallateur, um mit ihm die Grundlagen zu erarbeiten.



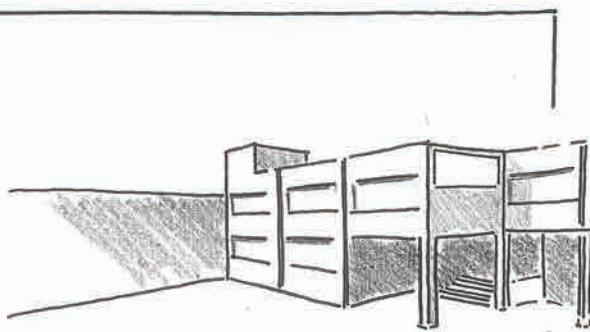
Ihre Bestellung wird gemäss Ihren Vorstellungen und Wünschen gefertigt. Sonderlösungen sind unsere tägliche Herausforderung, die wir gerne annehmen.



Die Anlieferung erfolgt über den Santärgrosshandel.



Montage durch den Installateur oder durch die Montageabteilung von Loosli.



Im Rahmen eines Ausstellungsbesuchs bei einem der regionalen Santärgrosshändler können Sie zusammen mit dem Installateur Ihres Vertrauens die Vorteile einer Santec-Futura-Anlage entdecken und die Farbgestaltung vornehmen.

<p>Futura Cubico (Griff) Futura Cubico Style (Griffleiste)</p>	<p>Gradliniges Design</p>
<p>Futura Rondo Futura Coda</p>	<p>Design mit Radius</p>
<p>Futura Mento Futura Arco</p>	<p>Design mit elegantem Bogen</p>

Entdecken Sie die Materialvielfalt!

Unterbau: Kunstharz, lackierte Oberflächen
Waschtisch: Kunstharz, Vollkern, Corian, Granit, Quarzo, Ceramica
WC-Frontplatte: Kunstharz, Plattenbeläge



Nach einer kurzen Umbauphase freuen Sie sich über Ihr neues Bad.

ELEGANT TROTZ BESCHRÄNKTEM PLATZ



Bei dieser Badsanierung wurde Wert darauf gelegt, den funktionalen Raum durch den Wechsel von einer konventionellen Badgestaltung zu einem Vorwandmöbel aufzuwerten. Das Abdeckungs-material Vollkern hat eine wertige Optik und ist zudem sehr widerstandsfähig. Zur einfachen, aber doch eleganten Abdeckung konnte mit der zweifarbigen Gestaltung des Unterbaus aus einem Funktionsmöbel das Optimum herausgeholt werden.



FUTURA CUBICO

DAS SCHLICHTE



Grosszügig präsentiert sich dieses Möbelprogramm. Die schlichten und klaren Formen sorgen für eine moderne Ausstrahlung in Ihrem Badezimmer. Eine noch grosszügigere Gestaltung erhalten Sie mit zwei breiten Schubladen anstelle der Türen und des offenen Fachs.



FUTURA CUBICO STYLE DAS SCHNÖRKELOSE



Cubico Style besticht durch sein geradliniges und schnörkelloses Design. Mit der Gestaltung der Griffleisten lassen sich reizvolle Kontraste setzen. Diese Leisten sorgen dafür, dass sich die Fronten ohne Griffe öffnen lassen.

Die spezielle Materialisierung der WC-Frontplatte ermöglicht es, die Wandplatten auch über dieses Element weiterzuführen. Dies verleiht dem ganzen Bad eine wohnliche Note.



FUTURA MENTO

DAS ELEGANTE



Die sanft abgerundete Möbelfront sorgt für ein einzigartiges Raumerlebnis. Ein besonderes Detail ist der in der Front integrierte Papierhalter.



FUTURA MENTO MINI

DAS KOMPAKTE



Futura Mento Mini verhilft dem kleinen separaten WC zu einem grossen Auftritt. Platzprobleme werden mit diesem Programm spielend gelöst und sonst verlorene Ecken perfekt genutzt.

Für ein solches Möbel brauchen Sie lediglich eine Raumbreite von 93 cm.



FUTURA RONDO

DAS GESCHMEIDIGE



Futura Rondo mit seinem charakteristischen Bogen bietet eine harmonische Gestaltung und viel Stauraum. Das Möbel ohne Sockelblende verleiht der Kombination eine elegante, leichte Note.

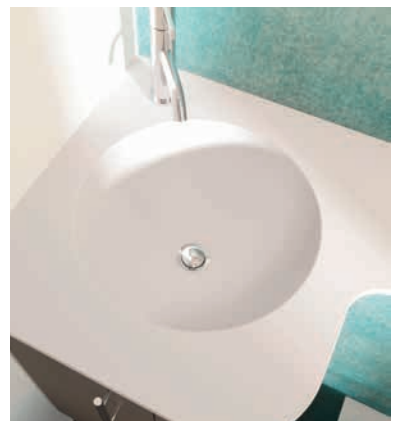


FUTURA RONDO MINI DAS RAUMWUNDER



Dieses Programm kann dank dem geschwungenen Formteil auch in kleinste Grundrisse ab 93 cm Raumbereite optimal integriert werden und lässt den Raum grosszügig erscheinen.

Durch die entsprechende Materialisierung können die Wandfliesen auf der WC-Frontplatte weitergeführt werden. Mit dem fugenlos eingebauten Becken wirkt die Ablage noch grösser.





FUTURA JALO

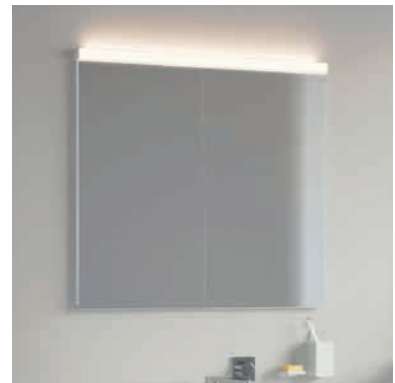
DIE DESIGN-IKONE



Speziell diese Möbelkombination beweist, dass Vorwandmöbel Santec Futura nicht nur für Umbauten hervorragend geeignet sind, sondern in der entsprechenden Ausführung in jedes Bad passen. Die feinen Sichtseiten umschliessen den Möbelteil wie ein Rahmen.



SPIEGELCHRÄNKE FÜR VORWANDMÖBEL



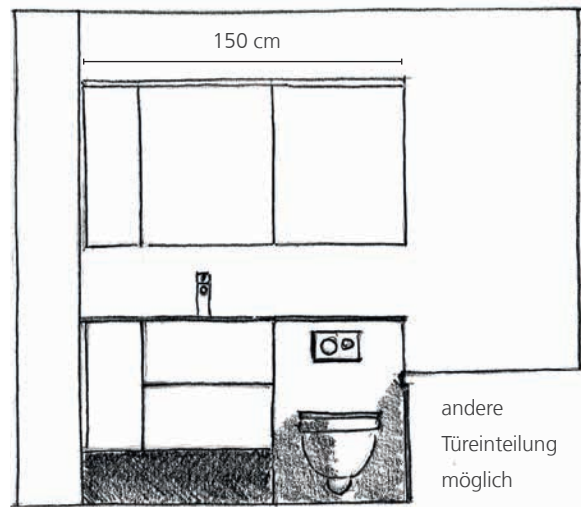
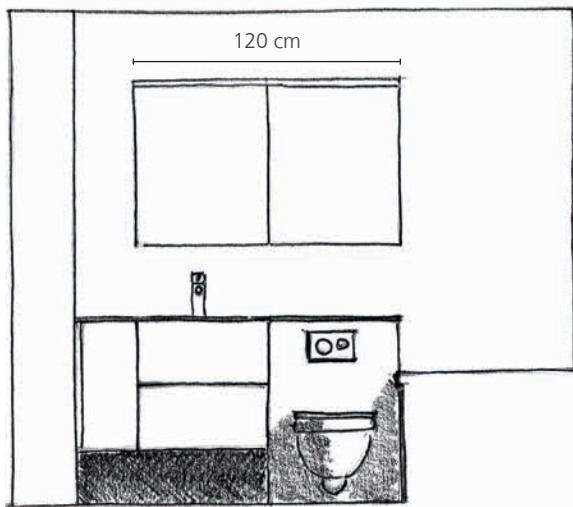
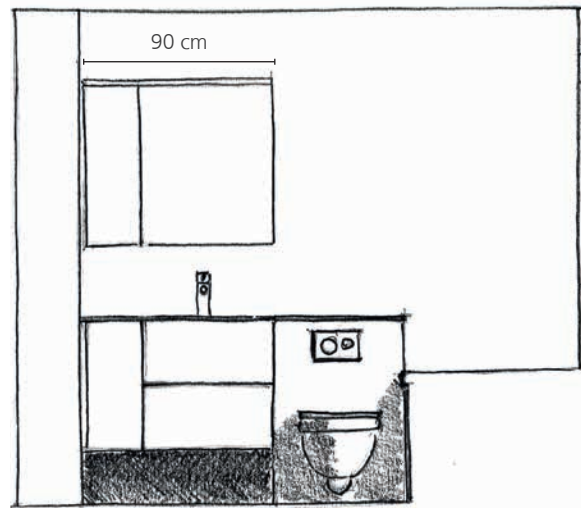
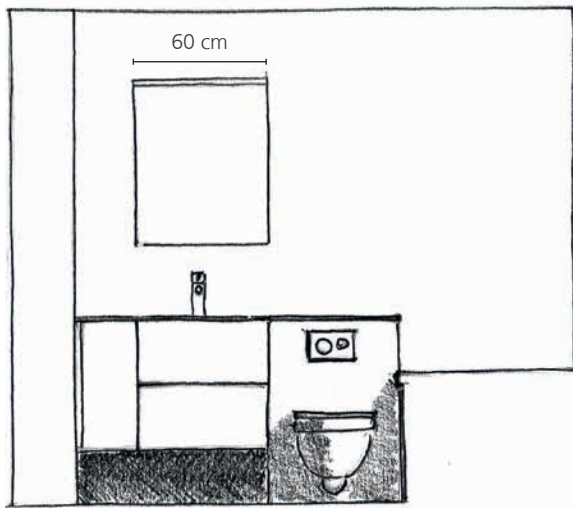
So vielfältig wie die Unterbauten sind auch die Spiegelemente. Ob Spiegelschrank oder -wand, Aufputz oder eingebaut, das entscheiden Sie als Bauherr oder Benutzer.

Lassen Sie sich in einer der vielen Ausstellungen des Sanitär-grosshandels inspirieren. Spezielle Ausführungen oder Breiten sind möglich.



INDIVIDUELLE GESTALTUNG

Ein Spiegelschrank ist nicht nur Stauraum, sondern auch ein wichtiger Baustein für die Raumgestaltung. Untenstehende Beispiele zeigen, wie ein entsprechender Spiegelschrank den Raum beeinflusst.



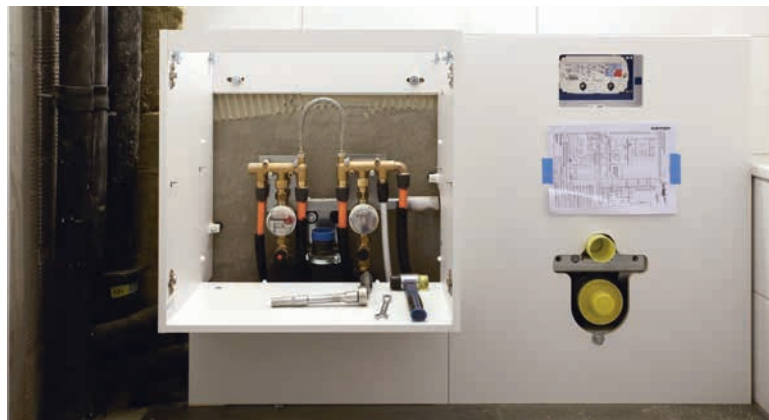
MONTAGEABLAUF

NOCH PRAKTISCHER GEHT'S NICHT



Unsere Rahmenelemente und die daran fixierten Leitungen werden direkt an die bestehende Wand montiert. Dadurch entfallen aufwändige Spitzarbeiten. Das fertig zusammengebaute Möbelement kann anschliessend an einem Stück vor das Rahmenelement montiert werden. Plattenarbeiten können vor oder nach der Möbelmontage ausgeführt werden.

1. Rahmenmontage an der Wand und Verbinden der Anschlüsse
2. Montage des kompletten Unterbaus vor das Rahmenelement
3. Montage des Spiegelschranks
4. Montage eines allfälligen Steigstrangs oder Beistosses
5. Auflegen und befestigen der Abdeckung mit Becken.
6. Fertig montierte Möbelkombination



EIN FALL FÜR ZWEI

EIN EINBLICK IN EINE MONTAGE

7.30 Unsere beiden Monteure sind im Umbauobjekt. Heute steht die Montage von vier Santec-Anlagen in einem bewohnten Mehrfamilienhaus an. Die Rahmen wurden bereits gestern durch den Sanitärinstallateur vormontiert.

Die beiden Monteure beginnen das Material zu verteilen, welches im Keller eingelagert worden ist. Angeliefert wurde es durch den Logistikpartner des Sanitär-grosshandels.



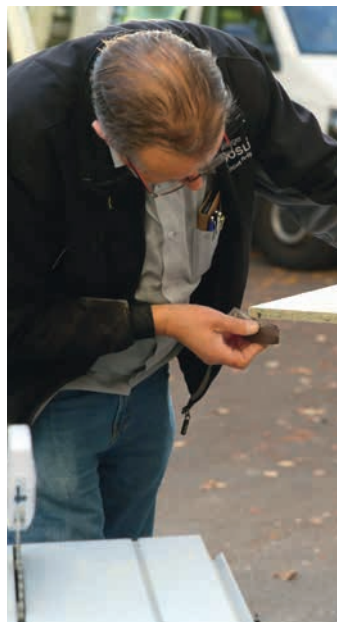
8.43 Der erste Monteur trägt das benötigte Werkzeug in das zweite heute zu montierende Bad.

8.49 Das Vorwandmöbel ist ausgepackt und kann ohne Abdeckung ins Bad getragen werden.

9.10 Das Vorwandelement ist montiert.

9.16 In der Zwischenzeit hat der zweite Monteur die Steigstrangverkleidung vorbereitet und kann mit den Anpassarbeiten beginnen.

9.26 Die Steigstrangverkleidung wird vor Ort zugeschnitten und in die Nische zwischen Möbel und Wand eingepasst. Sie dient dazu, die verschiedenen Rohre, welche in alle Wohnungen führen, zu verdecken.



9.31 Spiegelschrank auspacken, Spiegeltüren demontieren, Montageklötze montieren, Spiegelschrank einhängen und fixieren, Türen einhängen, fertig.

9.43 Die Türen des Möbels können eingehängt werden. Somit ist es fertig. Es fehlen nur noch das WC und die Betätigungsplatte sowie die Sillikonfugen.



Erfahren Sie mehr über
unsere Vorwandmöbel
unter www.loosli.swiss

Loosli Badmöbel AG

Gewerbstrasse

4954 Wyssachen

T. +41 62 957 10 40

F. +41 62 957 10 38

info@loosli.swiss

www.loosli.swiss